

1 宮城県地域リハビリテーション推進強化事業（以下、「事業」という）（2020年以前）

障害福祉課

地域リハ事業は、子どもから高齢まで多岐に渡る取組をしているものの、単一事業で完結

予算

事業実績

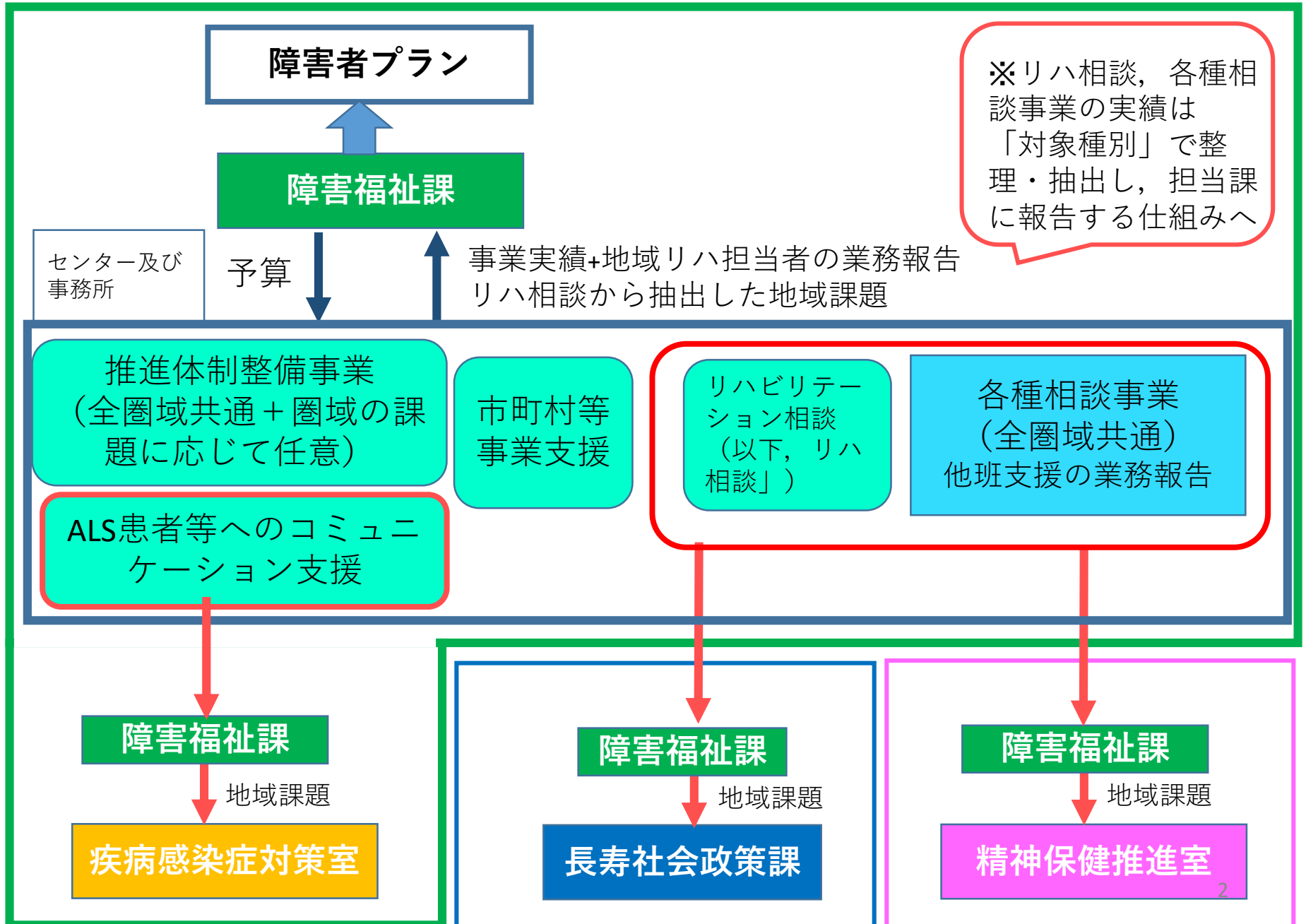
リハビリテーション支援センター（センター）及び保健福祉事務所（事務所）

取組方針 相談事業	取組内容	関係課
取組方針 1	障害児・者における地域支援体制の基盤整備	障害, 精神
取組方針 2	障害児・者の施設・事業所における支援機能強化	障害
取組方針 3	高齢者の地域包括ケアシステムにおけるリハビリテーション提供体制の充実	長寿
取組方針 4	リハビリテーション推進に資する人材育成	障害, 長寿 疾病, 精神
相談事業	市町村等に対する事業支援リハビリテーション相談	障害, 長寿 疾病, 精神

地域の現状課題を施策に活かせる課に伝えていくことが重要

障害:障害福祉課
長寿:長寿社会政策課
疾病:疾病感染症対策室
精神:精神保健推進室

2 宮城県地域リハビリテーション推進強化事業（2021年以降）



※リハ相談，各種相談事業の実績は「対象種別」で整理・抽出し，担当課に報告する仕組みへ

3 障害者プランに係る事業の方向性（障害児者支援に特化したPDCAサイクル）

地域リハ事業



あるべき姿：高齢者や障害のある方が、住み慣れた地域で自分らしい生活を送れる社会
～地域の障害者が安心していきいきと生活できるように～

根拠施策 障害者プランー自らが望む地域・場所で暮らせるための環境整備・人材育成
第5期障害者福祉計画ー基本理念

